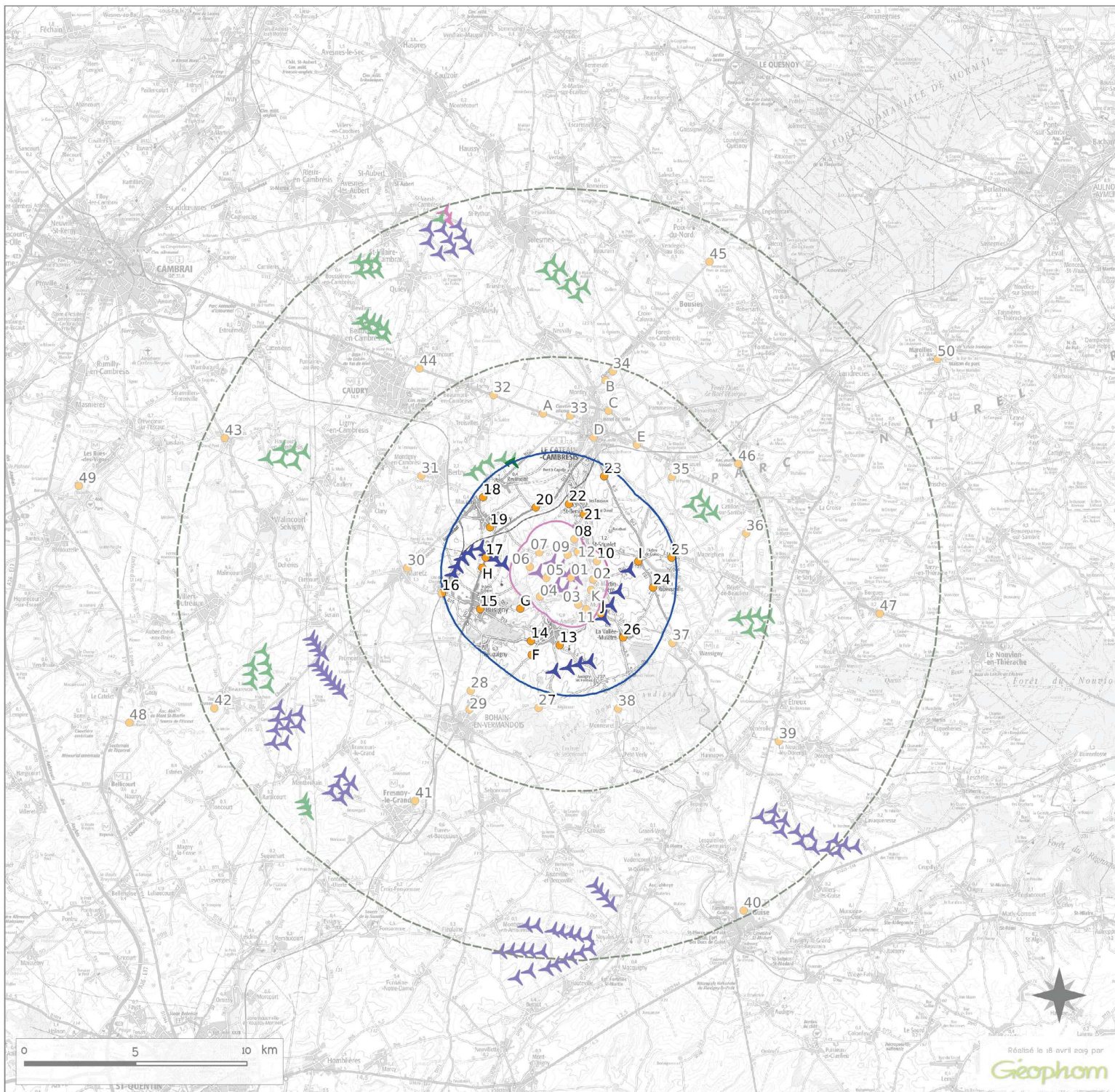


## Projet éolien de Saint Souplet

### Carte des points de vue photomontés



N°	NOM
<b>AIRE D'ÉTUDE RAPPROCHÉE</b>	
13	Entrée Sud de Vaux-Andigny près du cimetière, depuis la D69
F	Depuis la D76 à l'entrée Sud-Ouest de Vaux-Andigny
14	Depuis le GR655, au Sud-Ouest de Vaux-Andigny
15	Depuis la place des Berceaux, à proximité du château de Busigny
G	Depuis la D67, entre Busigny et La Haie Ménièresse
16	Depuis le pont passant au-dessus des voies ferrées au niveau de la Gare de Busigny
17	Depuis la D21 au Nord de Busigny
18	Depuis la chaussée Brunehaut, au Nord de Maurois
H	Depuis la D21, au Nord du lieu-dit du Mont Bagny
19	Depuis la D115 en sortie Sud-Est d'Honnechy
20	Depuis le cimetière britannique du Cateau-Cambrésis, le long de la RD21
21	Sortie Sud de Saint-Bénin
22	En sortie Sud-Ouest de Saint-Bénin
23	Depuis le cimetière militaire britannique du Cateau Cambrésis, le long de la RD12
24	A l'intersection entre la D68 et la D27 à Ribeuville
I	Depuis la sortie Sud-Ouest de l'Arbre de Guise
25	Sortie Ouest de Mazinghien sur la D115
26	Au croisement entre la D68 et la rue Stievet depuis le centre-bourg de la Vallée-Mulâtre

#### Légende

- Projet - 8 éol. N117h91.5
- Points de vue photomontés
- Parcs construits
- Parcs autorisés
- Parcs en instruction

#### AIRES D'ÉTUDE

- Aire d'Étude Immédiate
- Aire d'Étude Rapprochée
- Aire d'Étude Intermédiaire
- Aire d'Étude Éloignée





## 5 AIRE D'ÉTUDE RAPPROCHÉE : ANALYSE DES IMPACTS



Etat des lieux

Etiquetage		
E5 1,0km	Monument	Monuments inscrits
ID	Monument	Monuments classés
Distance	Patrimoine	Elements caractérisant le paysage
	Compteur	Cimetières militaires - Nécropoles

Topographie	
	Modèle numérique de terrain BDAlti 75m - IGN

Parcs éoliens visibles	
Projet	Projet autorisé
Parc en exploitation	Projet en instruction

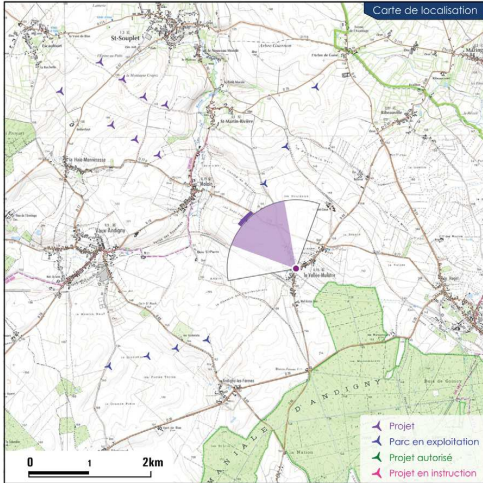


E8 E7 E6 E5 E4 E3 E2 E1



# PM 26 : Au croisement entre la D68 et la rue Stievet depuis le centre-bourg de la Vallée-Mulâtre

## Photomontage N°26



### Commentaires paysagers

Cette vue depuis le cœur du village offre une ouverture visuelle majeure en direction du parc du Plateau d'Andigny dont une des éoliennes se hisse lisiblement au-dessus des cimes d'arbres en arrière-plan.

Le bombement doux du relief ainsi que la présence de filtres visuels en premier plan empêchent de percevoir les pales des éoliennes de Saint-Souplet depuis le centre du village de La Vallée Mulâtre. L'impact est nul.

Impact nul.

### Photographie

Projection panorama :	Cylindrique
Coordonnées Lambert 93 :	740065, 6991466
Azimut   Champ   Focale :	320,4°   120°   42 mm (24x36)
Date & heure :	10/05/2017 14:38
Direction   Élévation solaire :	205,5°   55,7°
Type d'éclairage :	Latéral
ISO   Vitesse   Diaphragme :	125   1/500   F8.0

### Eoliennes

Nombre de machines :	8
Modèle machine :	N117H91
Dimensions mat   rotor   hauteur totale :	91m   117m   150 m
Orientation rotor face au vent dominant :	135°
Éolienne la plus proche (Distance   Azimuth) :	E5 (2,9 km - 310,3°)
Éolienne la plus éloignée (Distance   Azimuth) :	E8 (4,8 km - 307,6°)
Emprise visuelle horizontale du projet :	14,5°

E8 4,8km E7 3,8km E6 3,4km E5 2,9km E4 4,6km E3 4,2km E2 3,7km E1 3,4km

320,4°

### Photomontage



Panorama 60° x 25°

Pour restituer le réalisme du photomontage, observez-le à une distance d'environ 35 cm (format A3)

Mont de Bagny

Plateau d'Andigny



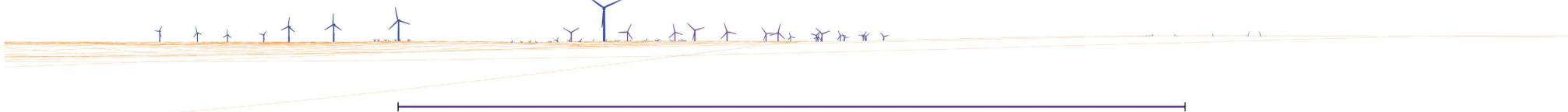
Etat des lieux

- Etiquetage**
- Monument**
    - Monuments inscrits
    - Monuments classés
  - Patrimoine**
    - Elements caractérisant le paysage
    - Cimetières militaires - Nécropoles

- Topographie**
- Modèle numérique de terrain
  - BDAlti 75m - IGN

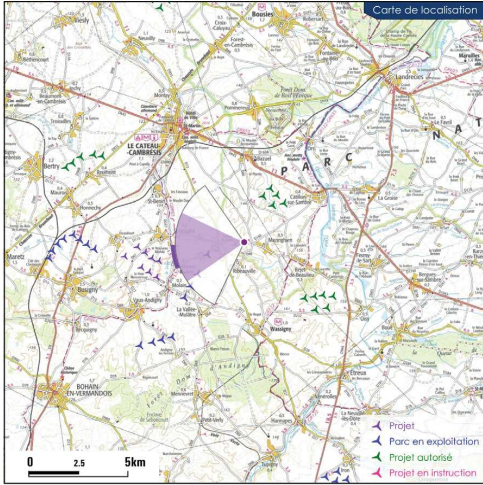
- Parcs éoliens visibles**
- Projet
  - Parc en exploitation
  - Projet autorisé
  - Projet en instruction

- E5 4,7km
- E6 5km
- E7 5,3km
- E1 4,4km
- E2 4,7km
- E8 6km
- E3 5km
- E4 5,4km



- E5
- E6
- E7
- E1
- E2
- E8
- E3
- E4





Commentaires paysagers

L'Ouest du bourg de Mazinghien est marqué la présence de bâtiments agricoles encadrés par d'importants linéaires arborés et bocagers. Les éoliennes du Plateau d'Andigny se distinguent directement au troisième plan de la scène, sur la gauche de l'observateur.

La sortie de bourg du village est impactée de manière négligeable par le projet éolien dont les premières éoliennes se situent à une distance de cinq kilomètres en moyenne. Les éléments de végétation et de bâti agricole qui se présentent à l'observateur laissent uniquement dépasser l'extrémité des pales des futures éoliennes. Le regard est davantage attiré par l'éolienne la plus au Nord du Plateau d'Andigny émergeant au-dessus de la végétation.

Impact faible à nul

Photographie

Projection panorama :	Cylindrique
Coordonnées Lambert 93 :	742243, 6995060
Azimut   Champ   Focale :	265,8°   120°   42 mm (24x36)
Date & heure :	10/05/2017 13:36
Direction   Élévation solaire :	178,6°   57,7°
Type d'éclairage :	Latéral
ISO   Vitesse   Diaphragme :	125   1/500   F9.5

Eoliennes

Nombre de machines :	8
Modèle machine :	N117H91
Dimensions mat   rotor   hauteur totale :	91m   117m   150 m
Orientation rotor face au vent dominant :	78°
Éolienne la plus proche (Distance   Azimut) :	E1 (4,4 km - 258,4°)
Éolienne la plus éloignée (Distance   Azimut) :	E8 (6 km - 263,9°)
Emprise visuelle horizontale du projet :	19,1°

E5 4,7km    E6 5km    E7 5,3km    E1 4,4km    E2 4,7km    E8 6km    E3 5km    E4 5,4km

265,8°

Photomontage



Panorama 60°x 25°

Pour restituer le réalisme du photomontage, observez-le à une distance d'environ 35 cm (format A3)

Réalisé par Géophom - 12/2018

← Fresnoy-Brancourt  
← Le Chemin du roy

← L'Arrouaise    ← Beaufevrier

← Les Buissons

← Mont de Bagny

→ Le Catésis



Etat des lieux

- Etiquetage**
- E5** 1,0km
  - ID**
  - Distance**
  - Monument** Monuments inscrits
  - Monument** Monuments classés
  - Patrimoine** Elements caractérisant le paysage
  - Cimetière** Cimetières militaires - Nécropoles

- Topographie**
- Modèle numérique de terrain
  - BDAlti 75m - IGN

- Parcs éoliens visibles**
- Projet
  - Parc en exploitation
  - Projet autorisé
  - Projet en instruction
  - Projet en recours

- E5 3.3km
- E6 3.5km
- E7 3.8km
- E1 2.9km
- E2 3.2km
- E8 4.5km
- E3 3.5km
- E4 3.9km

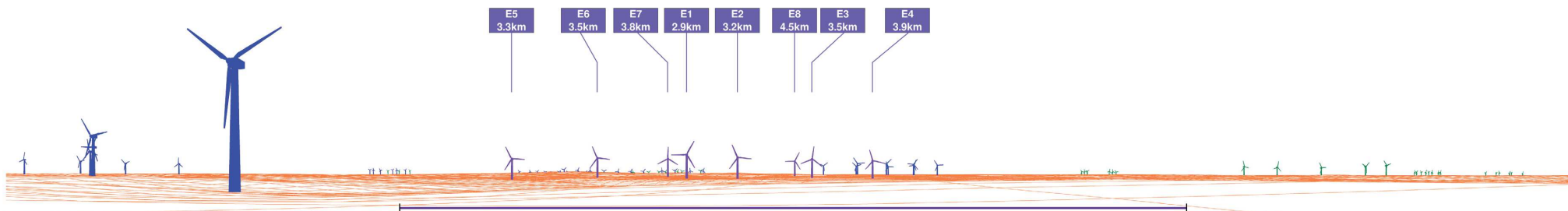


Photo filaire 120° x 27° 263.8° Etat initial du contexte

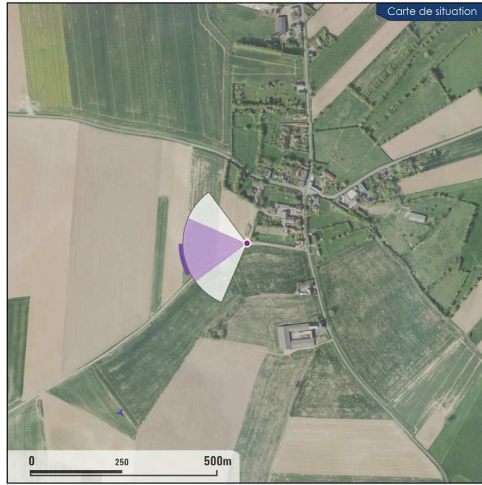
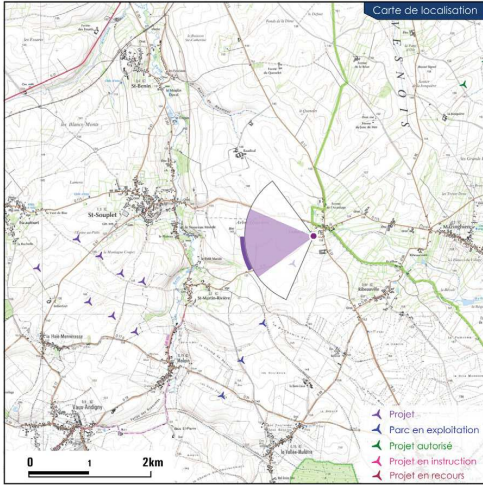


Photomontage 120° x 27° Perception du projet



- E5
- E6
- E7 E1
- E2
- E8 E3
- E4





Commentaires paysagers

Depuis la sortie Ouest du hameau de l'Arbre de Guise, l'observateur bénéficie d'une large ouverture visuelle sur le paysage. La topographie générale apparaît doucement ondulante et le regard peut s'étendre jusqu'à l'horizon lointain. Le panorama sur le paysage agricole est rythmé par l'imbrication des boisements plus ou moins opulents avec les verticalités proposées par les parcs existants. Tandis que la partie gauche de la vue est investie du premier à l'arrière-plan par les parcs du Plateau d'Andigny, l'horizon semble plus aéré en direction de l'Ouest où le parc du Mont Bagny s'esquisse en arrière-plan.

Le parc de Saint-Souplet s'inscrit de manière lisible dans le paysage en formant une ligne cohérente avec les ondulations molles du relief. Le parc s'identifie de manière compréhensible sur un plan intermédiaire entre les éoliennes du parc de Mont Bagny et celles du Plateau d'Andigny.

L'impact est faible à modéré.

Photographie

Projection panorama : Cylindrique  
 Coordonnées Lambert 93 : 740747, 6994885  
 Azimut | Champ | Focale : 263.8° | 120° | 42 mm (24x36)  
 Date & heure : 27/02/2019 10:00  
 Direction | Élévation solaire : 132.7° | 20.3°  
 Type d'éclairage : Latéral  
 ISO | Vitesse | Diaphragme : 100 | 1/400 | F9

Eoliennes

Nombre de machines : 8  
 Modèle machine : N117H91  
 Dimensions mat | rotor | hauteur totale : 91m | 117m | 150 m  
 Orientation rotor face au vent dominant : 76°  
 Éolienne la plus proche (Distance | Azimuth) : E1 (2.9 km - 255.6°)  
 Éolienne la plus éloignée (Distance | Azimuth) : E8 (4.5 km - 263.9°)  
 Emprise visuelle horizontale du projet : 27.4°

E5 3.3km    E6 3.5km    E7 3.8km    E1 2.9km    E2 3.2km    E8 4.5km    E3 3.5km    E4 3.9km

263.8°



Panorama 60° x 25°

Pour restituer le réalisme du photomontage, observez-le à une distance d'environ 35 cm (format A3)

Réalisé par Géophom - 03/2019

← Fresnoy-Brancourt  
 ← Le Chemin du roy

← L'Arrouaise

← Beaufrevoir

← Les Buissons

← L'Ensinet

← Mont Bagny

← Bois de Saint Aubert

Photomontage et mise en page : Géophom | Commentaires : ATER Environnement



Etat des lieux

- Etiquetage**
- E5 1,0km
  - ID
  - Distance
  - Monument Monuments inscrits
  - Monument Monuments classés
  - Espace Elements caractérisant le paysage
  - Cimetière Cimetières militaires - Nécropoles

**Topographie**

- BDAlti 75m - IGN

**Parcs éoliens visibles**

- ← Projet
- ← Projet autorisé
- ← Parc en exploitation
- ← Projet en instruction

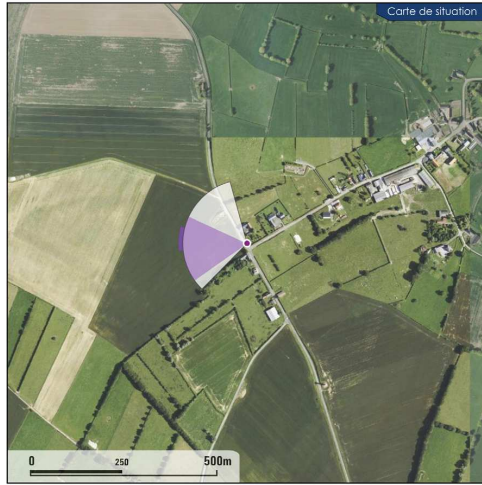
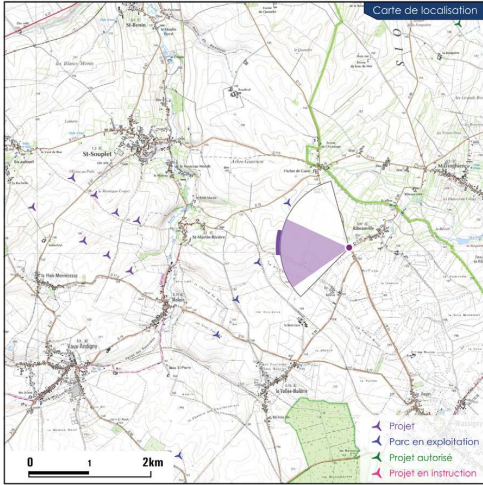
- E5 3,6km
- E6 3,9km
- E7 4,3km
- E1 3,5km
- E8 5,2km
- E2 3,8km
- E3 4,2km
- E4 4,7km



- E5
- E6
- E7
- E1
- E8
- E2
- E3
- E4



# PM 24 : A l'intersection entre la D68 et la D27 à Ribeauville



## Commentaires paysagers

Au croisement des deux routes départementales qui structurent le village de Ribeauville, le regard suit les lignes des champs de colza et de blé qui s'étendent à perte de vue. Au second plan se manifestent 3 éoliennes du parc du Plateau d'Andigny au-dessus des lignes de plantations tandis qu'une autre, plus isolée, se positionne plus dans la perspective de la sortie Nord du village.

La moitié supérieure des éoliennes de Saint-Souplet apparaît juste au-dessus de la ligne courbe du relief délimitant l'horizon. L'emplacement des éoliennes semble suivre la ligne d'horizon en adoptant une configuration non prégnante vis-à-vis du bourg de Ribeauville. La lecture des différents parcs n'est pas confuse, chacun se distingue des autres en ayant une taille apparente distincte, chaque ligne d'éoliennes étant implantée sur des plans distincts. L'impact est faible.

Impact faible

## Photographie

Projection panorama :	Cylindrique
Coordonnées Lambert 93 :	741410, 6993716
Azimut   Champ   Focale :	285°   120°   42 mm (24x36)
Date & heure :	10/05/2017 13:22
Direction   élévation solaire :	172,5°   57,6°
Type d'éclairage :	Latéral
ISO   Vitesse   Diaphragme :	125   1/500   F9.5

## Eoliennes

Nombre de machines :	8
Modèle machine :	N117H91
Dimensions mat   rotor   hauteur totale :	91m   117m   150 m
Orientation rotor face au vent dominant :	94°
Éolienne la plus proche (Distance   Azimuth) :	E1 (3,5 km - 277,6°)
Éolienne la plus éloignée (Distance   Azimuth) :	E8 (5,2 km - 277,7°)
Emprise visuelle horizontale du projet :	20,1°



Panorama 60° x 25°

Pour restituer le réalisme du photomontage, observez-le à une distance d'environ 35 cm (format A3)

Plateau d'Andigny

Mont de Bagny



# PM 23 : Depuis le cimetière militaire britannique du Cateau-Cambrésis, le long de la RD12

Etat des lieux

- Etiquetage**
- Monument (rouge) : Monuments inscrits
  - Monument (orange) : Monuments classés
  - Patrimoine (vert) : Elements caractérisant le paysage
  - Cimetière (bleu) : Cimetières militaires - Nécropoles

- Topographie**
- Modèle numérique de terrain
  - BDAlti 75m - IGN

Parcs éoliens visibles

- Projet (bleu)
- Parc en exploitation (orange)
- Projet autorisé (vert)
- Projet en instruction (rose)

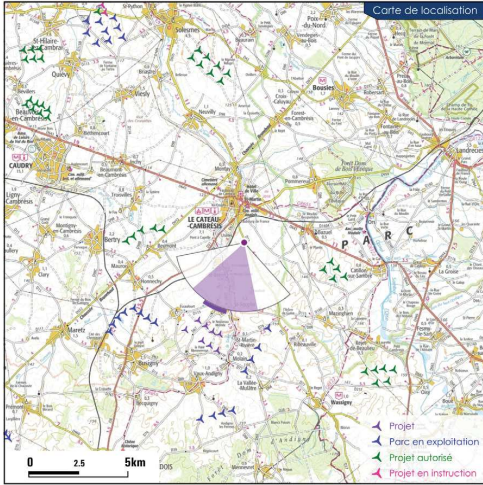
- E5 5,6km
- E1 4,7km
- E6 5,4km
- E2 4,7km
- E7 5,3km
- E3 4,6km
- E4 4,5km
- E8 5,3km



- E5 E1 E6 E2 E7 E3 E4 E8



# PM 23 : Depuis le cimetière militaire britannique du Cateau-Cambrésis, le long de la RD12



## Commentaires paysagers

Le territoire perçu depuis le Sud du cimetière militaire apparaît presque plat, légèrement nuancé de courbes douces, sur lesquelles s'adosent au loin de fines langues boisées. Les éoliennes du Plateau d'Andigny forment un préalable éolien sur la gauche de l'observateur grâce à une ligne de 8 éoliennes à peine perceptibles à l'horizon. Sur la droite, les éoliennes du parc construit du Mont Bagny semblent prendre pied au-dessus des minces cordons arborés.

Le cimetière militaire offre une vue élargie sur le paysage et le projet de Saint-Souplet. Formé par quatre couples de deux éoliennes, le parc apparaît de manière lisible et cohérente vis-à-vis des courbes douces du relief dessinant l'horizon. Malgré une visibilité complète des éoliennes, la perception de l'ensemble à cette distance reste harmonieuse et ce nouveau motif ne crée pas de rupture pouvant nuire à l'équilibre de la scène. Le parc se présente comme un trait d'union entre les parcs du Mont Bagny et du Plateau d'Andigny, et n'occupe qu'un angle modeste du champ de vision très large depuis ce point de vue. L'impact est modéré.

Impact modéré

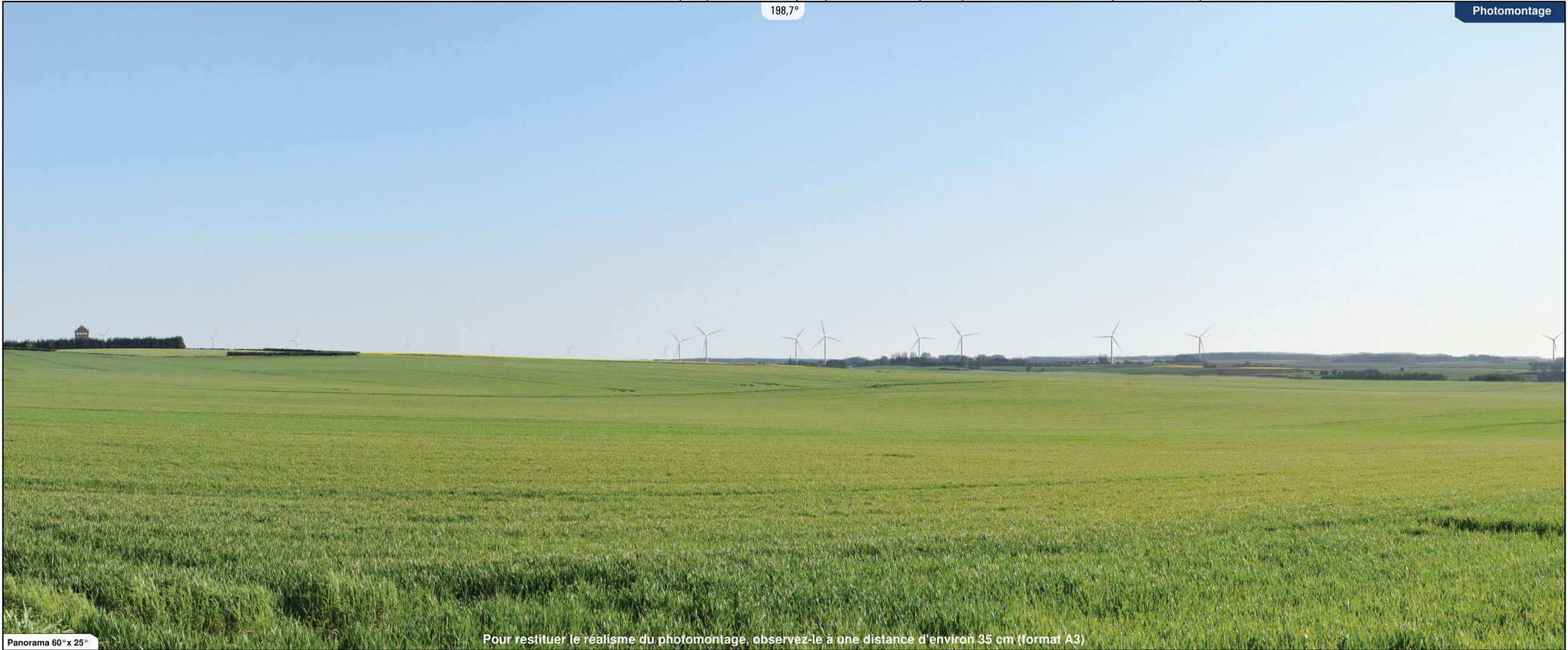
## Photographie

Projection panorama : Cylindrique  
 Coordonnées Lambert 93 : 739213, 6998718  
 Azimut | Champ | Focale : 198,7° | 120° | 42 mm (24x36)  
 Date & heure : 09/05/2017 18:55  
 Direction | Élévation solaire : 273,4° | 20,3°  
 Type d'éclairage : Latéral  
 ISO | Vitesse | Diaphragme : 160 | 1/500 | F9.5

## Eoliennes

Nombre de machines : 8  
 Modèle machine : N117H91  
 Dimensions mat | rotor | hauteur totale : 91m | 117m | 150 m  
 Orientation rotor face au vent dominant : 24°  
 Éolienne la plus proche (Distance | Azimuth) : E4 (4,5 km - 211,3°)  
 Éolienne la plus éloignée (Distance | Azimuth) : E5 (5,6 km - 194,7°)  
 Emprise visuelle horizontale du projet : 19,9°

E5 5,6km | E1 4,7km | E6 5,4km | E2 4,7km | E7 5,3km | E3 4,6km | E4 4,5km | E8 5,3km | 198,7°



Panorama 60° x 25°

Pour restituer le réalisme du photomontage, observez-le à une distance d'environ 35 cm (format A3)





Etat des lieux

- Etiquetage**
- E5 1,0km
  - ID
  - Distance
  - Monument Monuments inscrits
  - Monument Monuments classés
  - Elementaire Elements caractérisant le paysage
  - Elementaire Cimetières militaires - Nécropoles

- Topographie**
- Modèle numérique de terrain
  - BDAIli 75m - IGN

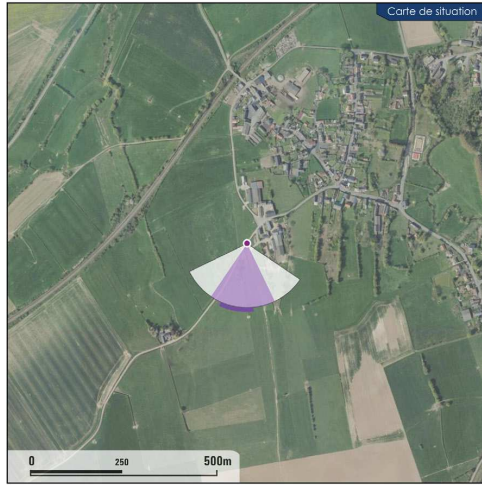
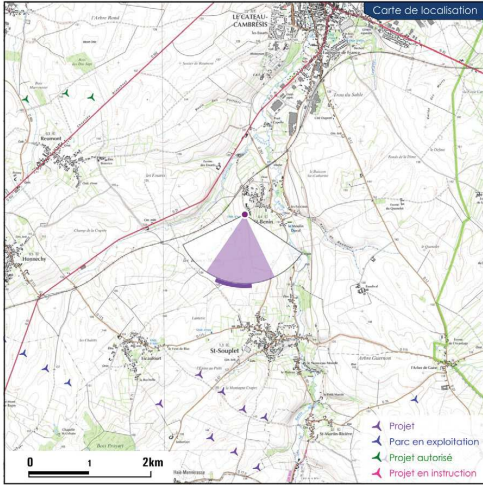
- Parcs éoliens visibles**
- Projet
  - Parc en exploitation
  - Projet autorisé
  - Projet en instruction

- E1 3,3km
- E5 4,1km
- E2 3,2km
- E6 3,9km
- E3 2,9km
- E7 3,7km
- E4 2,7km
- E8 3,4km



- E1
- E5
- E2
- E6
- E3
- E7
- E4
- E8





Commentaires paysagers

La scène décrit un paysage champêtre, peu marqué par le relief et permettant au regard de fuir sur le lointain. La vue est rythmée par plusieurs bouquets de végétation en premier plan ainsi que par le château d'eau qui prédomine ce tableau.

Le point de vue est faiblement impacté : la lecture du parc est cohérente dans le paysage en se présentant sous forme d'une ligne de quatre couples d'éoliennes, dont l'un est masqué par le château d'eau. Le parc n'est pas prégnant dans le champ visuel, dominé par d'autres verticalités plus importantes en premier plan, et à l'échelle des reliefs et éléments végétaux environnants. Le dialogue avec les autres parcs éoliens reste intelligible, notamment avec celui du Plateau d'Andigny situé sur la gauche du panorama. L'insertion des parcs est équilibrée sur la ligne d'horizon.

Impact faible

Photographie

Projection panorama :	Cylindrique
Coordonnées Lambert 93 :	737628, 6997473
Azimut   Champ   Focale :	184,5°   120°   42 mm (24x36)
Date & heure :	11/05/2017 10:00
Direction   Élévation solaire :	105,7°   35,9°
Type d'éclairage :	Latéral
ISO   Vitesse   Diaphragme :	160   1/500   F9.5

Eoliennes

Nombre de machines :	8
Modèle machine :	N117H91
Dimensions mat   rotor   hauteur totale :	91m   117m   150 m
Orientation rotor face au vent dominant :	9°
Éolienne la plus proche (Distance   Azimuth) :	E4 (2,7 km - 196°)
Éolienne la plus éloignée (Distance   Azimuth) :	E5 (4,1 km - 177,5°)
Emprise visuelle horizontale du projet :	29,6°

E1 3,3km    E5 4,1km    E2 3,2km    E6 3,9km    E3 2,9km    E7 3,7km    E4 2,7km    E8 3,4km

184,5°

Photomontage



Panorama 60° x 25°

Pour restituer le réalisme du photomontage, observez-le à une distance d'environ 35 cm (format A3)

Plateau d'Andigny

Noyales

Hauteville



Etat des lieux

Etiquetage

- E5 1,0km
- ID
- Distance
- Monument Monuments inscrits
- Monument Monuments classés
- Espace vert Elements caractérisant le paysage
- Cimetière Cimetières militaires - Nécropoles

Topographie

- Modèle numérique de terrain
- BDAlti 75m - IGN

Parcs éoliens visibles

- ← Projet
- ← Parc en exploitation
- ← Projet autorisé
- ← Projet en instruction

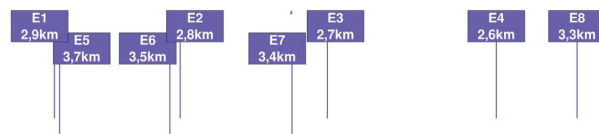


Photo filaire 120° x 27°

Plateau d'Andigny

192,9°

Etat initial du contexte



Photomontage 120° x 27°

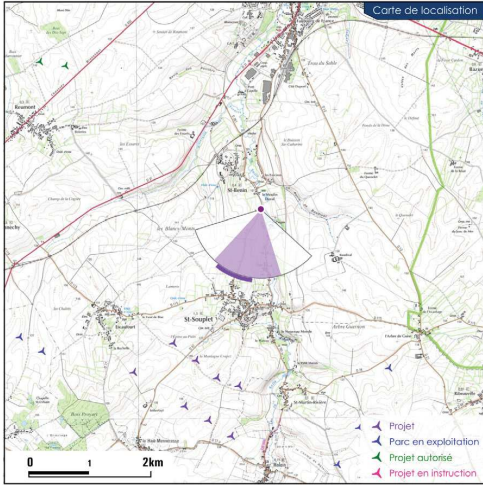
Perception du projet



Eclairer le photomontage de manière à distinguer les nuances dans les basses et hautes lumières

E1 E5 E6 E2 E7 E3 E4 E8





Commentaires paysagers

La sortie du village de Saint-Bénin est marquée par un vallonnement important du relief. La configuration en contrebas, liée au passage de la vallée de la Selle, bénéficie uniquement d'ouvertures sur l'horizon dans l'axe de la vallée, où une des éoliennes du Plateau d'Andigny apparaît discrètement.

Les machines du parc de Saint-Souplet dévoilent pour trois d'entre elles leur partie supérieure, au-dessus de la courbe dessinée par le relief. Leur présence dans le paysage reste mineure du fait de la seule visibilité sur: seules les pales de certaines éoliennes, ou sont visibles, et l'éolienne E1, est visible à partir du rotor.

Impact faible

Photographie

Projection panorama :	Cylindrique
Coordonnées Lambert 93 :	738304, 6997007
Azimut   Champ   Focale :	192,9°   120°   42 mm (24x36)
Date & heure :	11/05/2017 10:12
Direction   Élévation solaire :	108,5°   37,8°
Type d'éclairage :	Latéral
ISO   Vitesse   Diaphragme :	160   1/500   F9.5

Eoliennes

Nombre de machines :	8
Modèle machine :	N117H91
Dimensions mat   rotor   hauteur totale :	91m   117m   150 m
Orientation rotor face au vent dominant :	22°
Éolienne la plus proche (Distance   Azimuth) :	E4 (2,6 km - 213,5°)
Éolienne la plus éloignée (Distance   Azimuth) :	E5 (3,7 km - 187,6°)
Emprise visuelle horizontale du projet :	31°

E1 2,9km E5 3,7km E6 3,5km E2 2,8km E7 3,4km E3 2,7km E4 2,6km E8 3,3km

192,9°

Photomontage



Panorama 60° x 25°

Pour restituer le réalisme du photomontage, observez-le à une distance d'environ 35 cm (format A3)

← Plateau d'Andigny

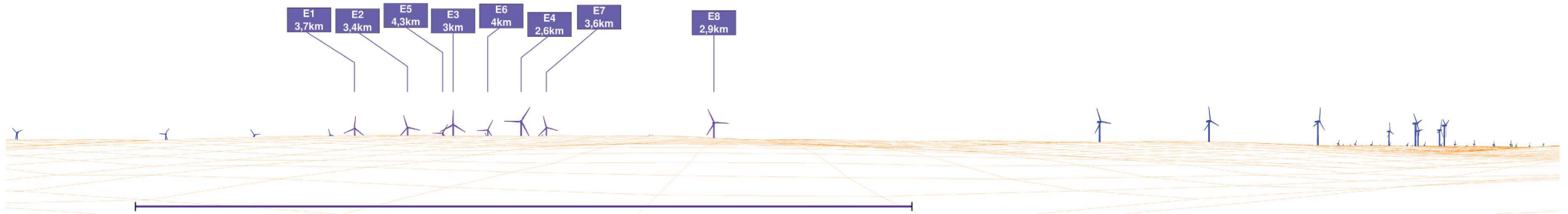


Etat des lieux

- Etiquetage**
- E5 1,0km
  - ID
  - Distance
  - Monument Monuments inscrits
  - Monument Monuments classés
  - Element Elements caractérisant le paysage
  - Cimetière Cimetières militaires - Nécropoles

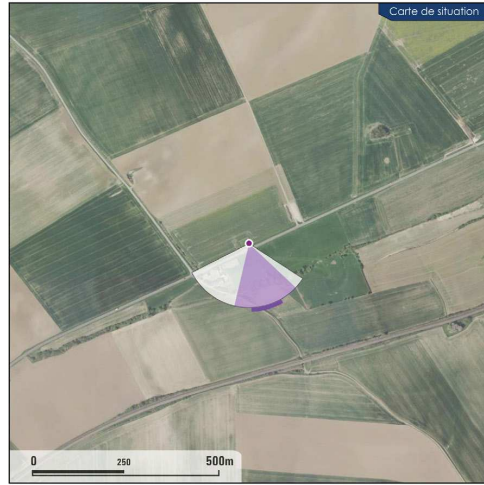
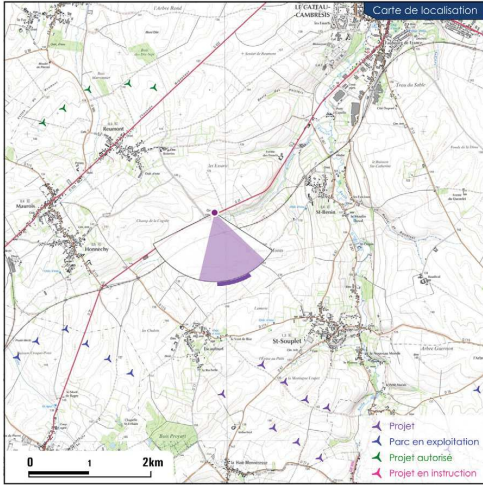
- Topographie**
- Modèle Modèle numérique de terrain
  - BDAlti 75m - IGN

- Parcs éoliens visibles**
- ← Projet
  - ← Parc en exploitation
  - ← Projet autorisé
  - ← Projet en instruction



E1 E2 E5 E3 E6 E4 E7 E8





Commentaires paysagers

Depuis le cimetière britannique, l'observateur possède une vue sur des paysages ondulés, surmontés de haies champêtres soulignant harmonieusement les dénivellations du relief. La structure du cimetière dirige indéniablement le regard en direction de ces lignes vallonnées. En orientant le regard en direction du Sud, les éoliennes du parc du Mont Bagny semblent prendre appui au niveau des crêtes.

Les éoliennes de Saint-Souplet s'insèrent discrètement à l'arrière des saillances topographiques qui dessinent l'horizon. Les éoliennes sont perceptibles en partie, les unes lisibles seulement par leurs pales, les autres par la moitié supérieure de la machine. A l'image des bosquets d'arbres ponctuant les plans rapprochés, le parc de Saint-Souplet dévoile ses machines sous forme de bosquet. Les perceptions depuis le cimetière sont faiblement impactées.

Impact faible

Photographie

Projection panorama :	Cylindrique
Coordonnées Lambert 93 :	736131, 6997315
Azimut   Champ   Focale :	163,4°   120°   42 mm (24x36)
Date & heure :	10/05/2017 18:51
Direction   Élévation solaire :	272,9°   21,1°
Type d'éclairage :	Latéral
ISO   Vitesse   Diaphragme :	125   1/500   F8.0

Eoliennes

Nombre de machines :	8
Modèle machine :	N117H91
Dimensions mat   rotor   hauteur totale :	91m   117m   150 m
Orientation rotor face au vent dominant :	343°
Éolienne la plus proche (Distance   Azimuth) :	E4 (2,6 km - 163,2°)
Éolienne la plus éloignée (Distance   Azimuth) :	E5 (4,3 km - 157,2°)
Emprise visuelle horizontale du projet :	27,7°



Réalisé par Géophom - 12/2018

Panorama 60° x 25°

Pour restituer le réalisme du photomontage, observez-le à une distance d'environ 35 cm (format A3)

Plateau d'Andigny

Photomontage et mise en page : Géophom | Commentaires : ATER Environnement

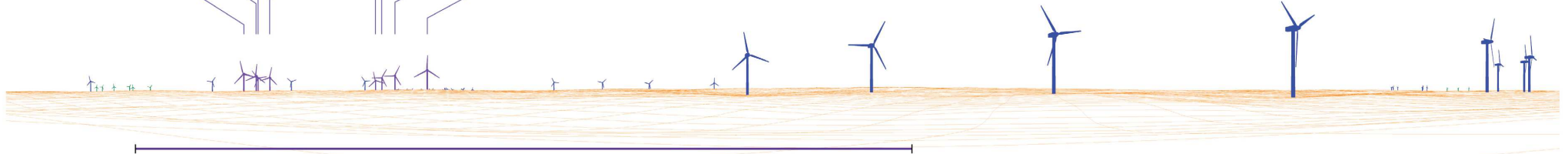
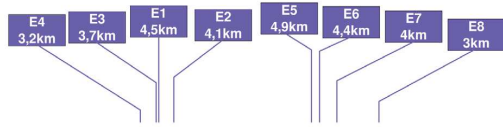


Etat des lieux

- Etiquetage**
- ES 1,0km
  - ID
  - Distance
  - Monument
  - Monuments inscrits
  - Monuments classés
  - Element caractérisant le paysage
  - Cimetière
  - Cimetières militaires - Nécropoles

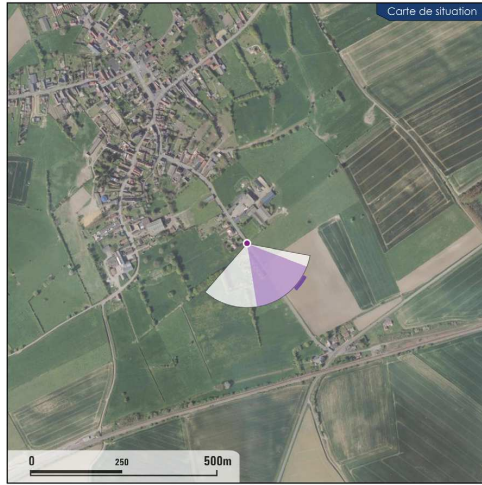
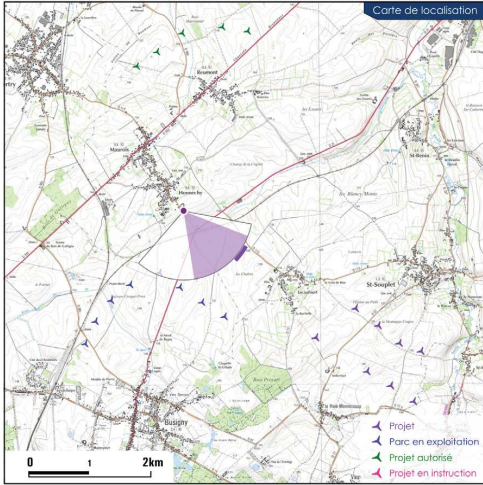
- Topographie**
- Modèle numérique de terrain
  - BDAlti 75m - IGN

- Parcs éoliens visibles**
- Projet
  - Parc en exploitation
  - Projet autorisé
  - Projet en instruction



E4 E3E1E2 E5E6 E7 E8





Commentaires paysagers

Le paysage perçu depuis ce point de vue est caractérisé par les étendues cultivées et les prairies sur la gauche de l'observateur, suivant des courbes qui laissent deviner le passage de la « Riviérette des Essarts » en contrebas. Sur la droite, les dernières habitations du bourg s'alignent le long de la route départementale. Les éoliennes du parc du Mont Bagny apparaissent de part et d'autre sur la droite de l'observateur, au-dessus des toits d'habitations.

Le parc de Saint-Souplet est lisible depuis la sortie de bourg d'Honnechy, en arrière-plan du bourg d'Escaufourt entouré de son écran de verdure. Le parc apparaît en deux lignes de quatre éoliennes qui prennent pied au niveau des lisières boisées. La situation topographique met en vis-à-vis le bourg avec le projet de Saint-Souplet, qui offrent au regard des perspectives de fuite bien soulignées par la route, le bâti, la végétation et les lignes d'éoliennes du projet. L'ensemble confère un impact faible depuis ces lieux.

Impact faible

Photographie

Projection panorama :	Cylindrique
Coordonnées Lambert 93 :	734079, 6996422
Azimut   Champ   focale :	141,2°   120°   42 mm (24x36)
Date & heure :	10/05/2017 18:38
Direction   élévation solaire :	270,3°   23,3°
Type d'éclairage :	Arrière
ISO   Vitesse   Diaphragme :	125   1/500   F9.5

Eoliennes

Nombre de machines :	8
Modèle machine :	N117H91
Dimensions mat   rotor   hauteur totale :	91m   117m   150 m
Orientation rotor face au vent dominant :	306°
Éolienne la plus proche (Distance   Azimuth) :	E8 (3 km - 133,8°)
Éolienne la plus éloignée (Distance   Azimuth) :	E5 (4,9 km - 129,8°)
Emprise visuelle horizontale du projet :	14,1°

E4 3,2km E3 4,5km E2 4,1km

E5 4,9km E6 4km E7 4km E8 3km



Panorama 60° x 25°

Pour restituer le réalisme du photomontage, observez-le à une distance d'environ 35 cm (format A3)

Réalisé par Géophom - 12/2018

Photomontage et mise en page: Géophom | Commentaires: ATER Environnement

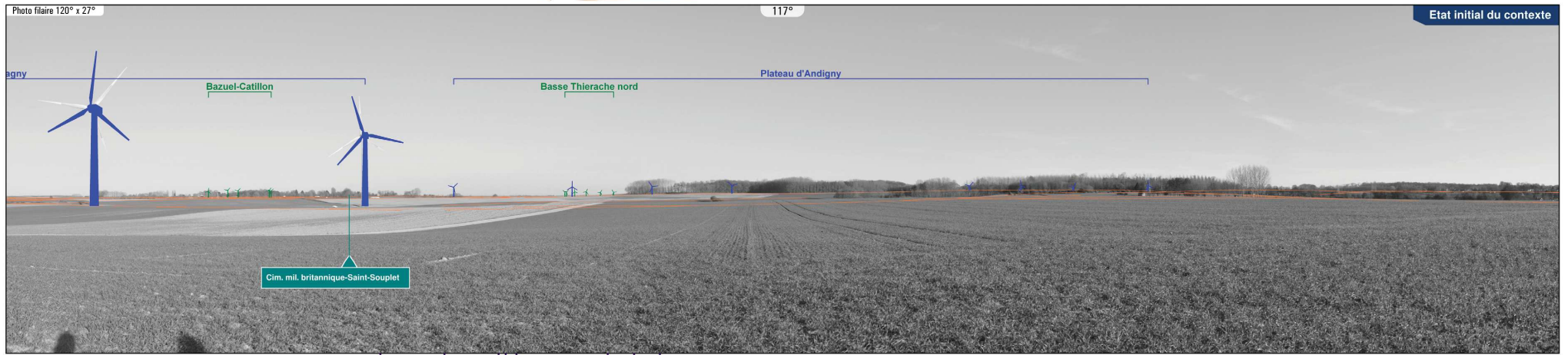
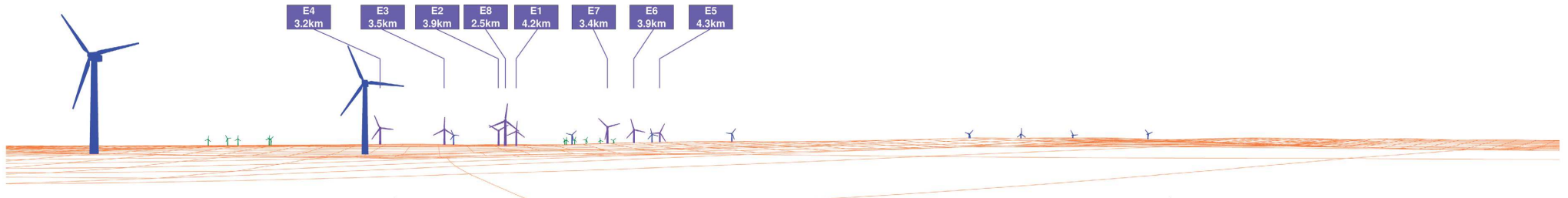


Etat des lieux

- Etiquetage**
- ES 1,0km
  - ID
  - Distance
  - Monument Monuments inscrits
  - Monument Monuments classés
  - Elementaire Elements caractérisant le paysage
  - Cimetiere Cimetières militaires - Nécropoles

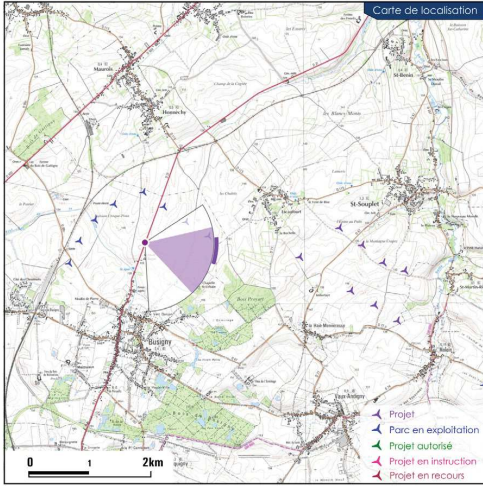
- Topographie**
- Modèle numérique de terrain
  - BDAlti 75m - IGN

- Parcs éoliens visibles**
- Projet
  - Parc en exploitation
  - Projet autorisé
  - Projet en instruction
  - Projet en recours



E4 E3 E2 E8 E1 E7 E6 E5





Commentaires paysagers

Le regard de l'observateur est happé par les éoliennes en premier plan du parc construit du Mont Bagny qui semblent, depuis cette position, hors d'échelle par rapport aux éléments structurant le paysage. Le Bois Proyart et l'aureole végétale qui préserve le village d'Escaufourt sont renforcés par une topographie globalement plane : aucune émergence du relief ne dépasse de la base des troncs, ce qui renforce le pouvoir masquant. Le parc du Plateau d'Andigny se discerne modestement à l'arrière-plan.

Les aérogénérateurs du projet éolien de Saint-Souplet créent un rapport d'échelle intermédiaire à l'arrière-plan des masses végétales qui cernent le bourg d'Escaufourt. L'implantation forme deux lignes lisibles dans le paysage qui créent un dialogue visuel évident avec les machines plus lointaines du Plateau d'Andigny.

L'impact est faible.

Photographie

Projection panorama : Cylindrique  
 Coordonnées Lambert 93 : 733731, 6994603  
 Azimut | Champ | Focale : 117.0° | 120° | 42 mm (24x36)  
 Date & heure : 26/02/2019 16:59  
 Direction | Élévation solaire : 241.6° | 11.4°  
 Type d'éclairage : Arrière  
 ISO | Vitesse | Diaphragme : 100 | 1/250 | F9

Eoliennes

Nombre de machines : 8  
 Modèle machine : N117H91  
 Dimensions mat | rotor | hauteur totale : 91m | 117m | 150 m  
 Orientation rotor face au vent dominant : 276.1°  
 Éolienne la plus proche (Distance | Azimut) : E8 (2.5 km - 95.6°)  
 Éolienne la plus éloignée (Distance | Azimut) : E5 (4.3 km - 107.5°)  
 Emprise visuelle horizontale du projet : 21.6°

E4 3.2km    E3 3.5km    E2 3.9km    E8 2.5km    E1 4.2km    E7 3.4km    E6 3.9km    E5 4.3km

107°



Panorama 60° x 25°

Pour restituer le réalisme du photomontage, observez-le à une distance d'environ 35 cm (format A3)

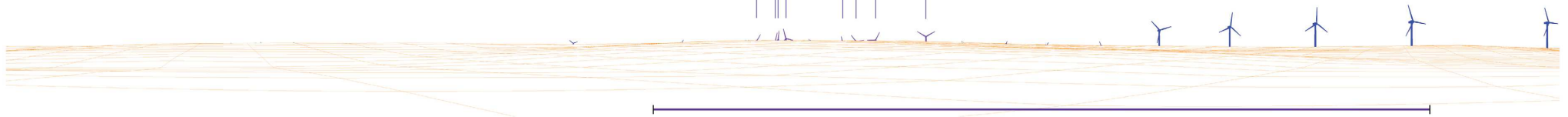


Etat des lieux

- Etiquetage**
- Monument (rouge) : Monuments inscrits
  - Monument (orange) : Monuments classés
  - Element (vert) : Elements caractérisant le paysage
  - Cimetière (bleu) : Cimetières militaires - Nécropoles

- Topographie**
- Modèle numérique de terrain (orange)
  - BDAIh 75m - IGN (orange)

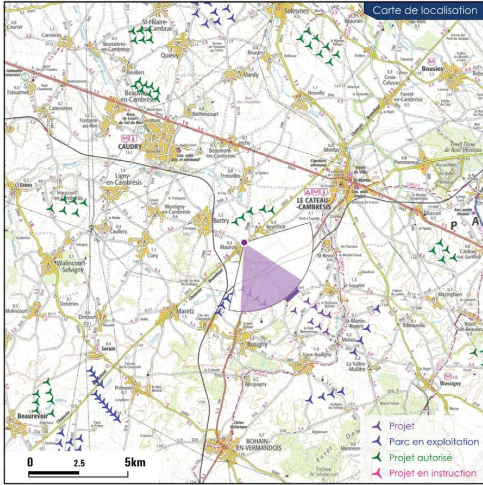
- Parcs éoliens visibles**
- Projet (bleu)
  - Parc en exploitation (bleu)
  - Projet autorisé (vert)
  - Projet en instruction (rose)





# PM 18 : Depuis la chaussée Brunehaut, au Nord de Maurois

## Photomontage N°18



### Commentaires paysagers

A proximité immédiate du cimetière au Nord de Maurois, le long de la route départementale RD932, la vue est largement ouverte sur le paysage. Ce dernier est traversé de long en large par des haies bocagères, parfois ponctuées de bosquets d'arbres. Tandis que quelques habitations se distinguent en direction du Sud, la scène est dominée par les ensembles arborés et denses s'appuyant sur la crête du relief.

Malgré la proximité avec le parc de Saint-Souplet, les jeux de relief et la présence végétale empêchent de percevoir distinctement les éoliennes depuis ce point de vue. Seules l'extrémité des pales de deux éoliennes apparaîtront en mouvement et momentanément dans le champ du regard. L'attention se porte davantage sur les éoliennes du parc de Mont Bagny qui émergent entre les cimes boisées. L'impact est donc faible.

Impact faible

### Photographie

Projection panorama :	Cylindrique
Coordonnées Lambert 93 :	733767, 6997770
Azimut   Champ   Focale :	133,2°   120°   42 mm (24x36)
Date & heure :	09/05/2017 19:23
Direction   Élévation solaire :	278,7°   15,9°
Type d'éclairage :	Arrière
ISO   Vitesse   Diaphragme :	160   1/500   F8.0

### Eoliennes

Nombre de machines :	8
Modèle machine :	N117H91
Dimensions mat   rotor   hauteur totale :	91m   117m   150 m
Orientation rotor face au vent dominant :	317°
Éolienne la plus proche (Distance   Azimuth) :	E8 (4,2 km - 144,2°)
Éolienne la plus éloignée (Distance   Azimuth) :	E5 (6 km - 137,8°)
Emprise visuelle horizontale du projet :	13°

E1 5,5km E2 5,2km E3 4,3km E4 4,3km E5 6km E6 5,6km E7 5,2km E8 4,2km

153,2°

Photomontage



Panorama 60° x 25°

Pour restituer le réalisme du photomontage, observez-le à une distance d'environ 35 cm (format A3)

Plateau d'Andigny

Mont de Bagny



Etat des lieux

Etiquetage

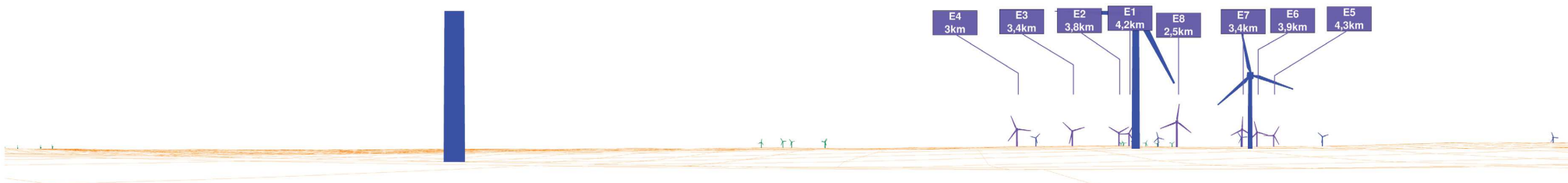
- Monument - Monuments inscrits
- Monument - Monuments classés
- Paysage - Elements caractérisant le paysage
- Cimetières - Cimetières militaires - Nécropoles

Topographie

- Modèle numérique de terrain
- BDAlti 75m - IGN

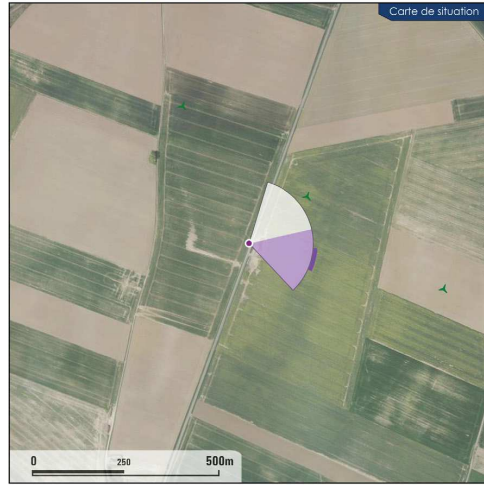
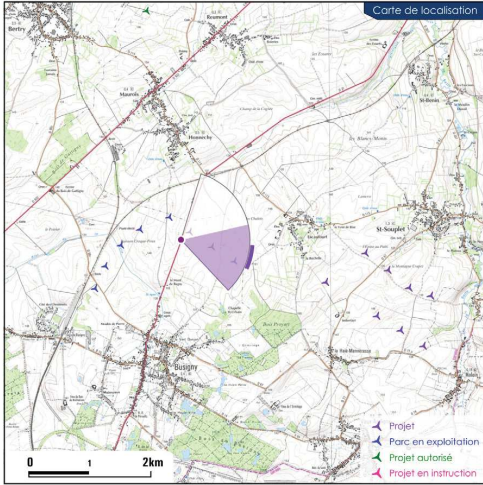
Parcs éoliens visibles

- Projet
- Parc en exploitation
- Projet autorisé
- Projet en instruction



E4 E3 E2 E1 E8 E7 E6 E5





Commentaires paysagers

Depuis la route départementale D21, le territoire révèle une platitude marquée portant le regard de l'observateur sur l'horizon très éloigné, uniquement animé en arrière-plan par deux boisements et quatre éoliennes du parc du Plateau d'Andigny.

L'impact du projet est faible depuis la route en sortie Nord de Busigny : les éoliennes du projet s'inscrivent à cheval entre les boisements et les cultures, en dessinant une ligne approximativement parallèle à la ligne d'horizon. Le regard est attiré par les éoliennes du Mont Bagny qui sont présentes au premier plan, à proximité immédiate de l'axe de communication, et qui relativisent la présence visuelle des machines de Saint-Souplet.

Impact faible

Photographie

Projection panorama :	Cylindrique
Coordonnées Lambert 93 :	733884, 6995057
Azimut   Champ   focale :	107,2°   120°   42 mm (24x36)
Date & heure :	10/05/2017 18:15
Direction   Élévation solaire :	265,8°   27,0°
Type d'éclairage :	Arrière
ISO   Vitesse   Diaphragme :	125   1/500   F9.5

Eoliennes

Nombre de machines :	8
Modèle machine :	N117H91
Dimensions mat   rotor   hauteur totale :	91m   117m   150 m
Orientation rotor face au vent dominant :	284°
Éolienne la plus proche (Distance   Azimuth) :	E8 (2,5 km - 106,7°)
Éolienne la plus éloignée (Distance   Azimuth) :	E5 (4,3 km - 114°)
Emprise visuelle horizontale du projet :	19,5°

E4 3km    E3 3,4km    E2 3,8km    E1 4,2km    E8 2,5km    E7 3,4km    E6 3,9km    E5 4,3km



Panorama 60° x 25°

Pour restituer le réalisme du photomontage, observez-le à une distance d'environ 35 cm (format A3)

Réalisé par Géophom - 12/2018

Photomontage et mise en page : Géophom | Commentaires : ATER Environnement

Bazuel-Catillon

Mont de Bagny

Réseaux Thiérache Nord

Plateau d'Andigny



# PM 16 : Depuis le pont passant au-dessus des voies ferrées au niveau de la Gare de Busigny

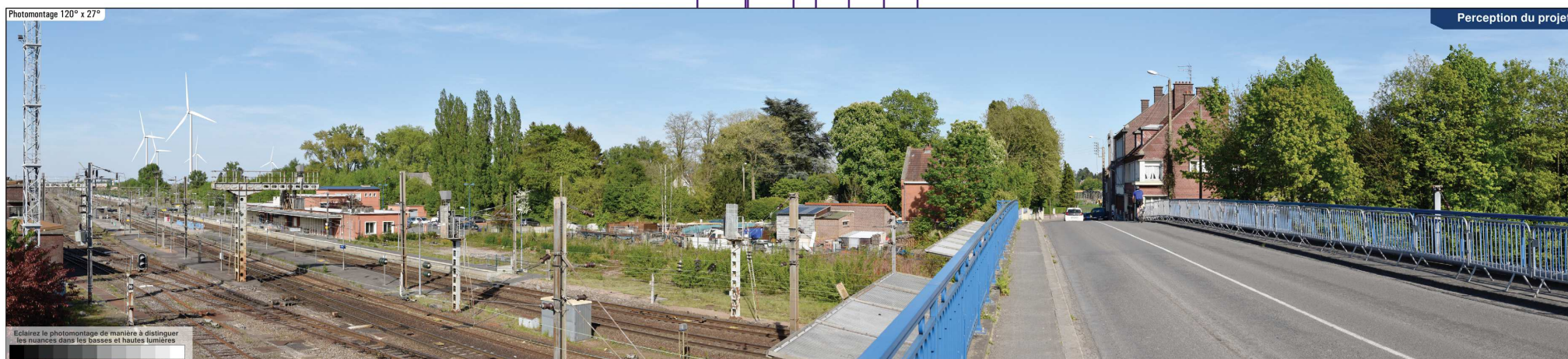
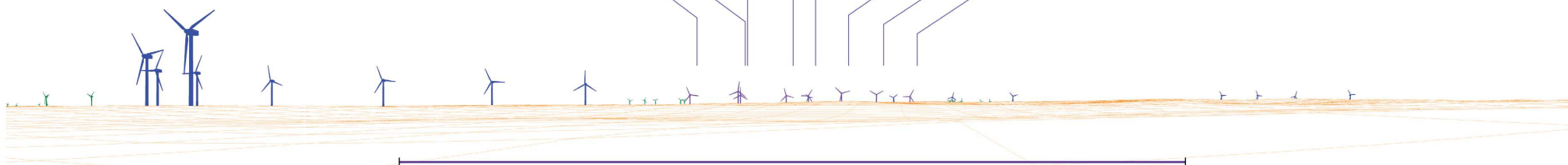
### Etat des lieux

- Etiquetage**
- ES 1,0km
  - ID Distance
  - Monument
  - Monuments inscrits
  - Monuments classés
  - Element caractérisant le paysage
  - Cimetière militaire - Nécropoles

- Topographie**
- Modèle numérique de terrain
  - BDAlti 75m - IGN

- Parcs éoliens visibles**
- Projet
  - Parc en exploitation
  - Projet autorisé
  - Projet en instruction

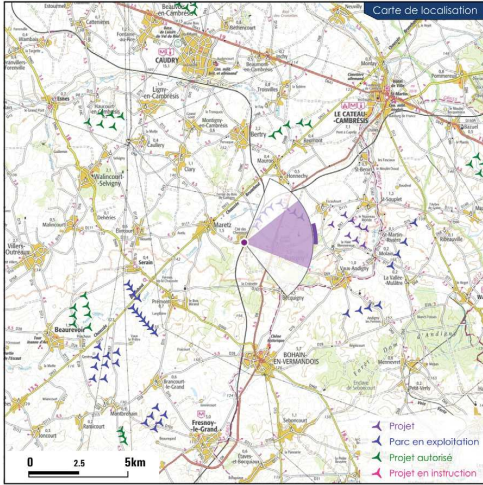
- E4 5,2km
- E8 4,4km
- E3 5,5km
- E2 5,8km
- E1 6,1km
- E7 5,2km
- E6 5,6km
- E5 5,9km





# PM 16 : Depuis le pont passant au-dessus des voies ferrées au niveau de la Gare de Busigny

## Photomontage N°16



### Commentaires paysagers

Compte tenu du contexte bâti et végétal omniprésent, regard ne peut pas s'étendre sur l'horizon depuis ce point de vue placé sur les hauteurs du pont. La gare ainsi que les voies ferrées sont accompagnées d'un cortège végétal dense qui ferme les vues sur l'extérieur.

L'impact est nul depuis le pont en hauteur à proximité de la gare de Busigny. Les éoliennes du parc de Saint-Souplet seront masquées par la végétation qui évolue en bordure des infrastructures ferroviaires. Sur la gauche, les éoliennes du parc du Mont Bagny se hisseront quant à elles largement au-dessus des masses boisées, en attirant le regard de l'observateur.

Impact nul

### Photographie

Projection panorama :	Cylindrique
Coordonnées Lambert 93 :	731908, 6993458
Azimut   Champ   focale :	82°   120°   42 mm (24x36)
Date & heure :	10/05/2017 17:39
Direction   élévation solaire :	258,5°   32,7°
Type d'éclairage :	Arrière
ISO   Vitesse   Diaphragme :	125   1/500   F9.5

### Eoliennes

Nombre de machines :	8
Modèle machine :	N117H91
Dimensions mat   rotor   hauteur totale :	91m   117m   150 m
Orientation rotor face au vent dominant :	263°
Éolienne la plus proche (Distance   Azimut) :	E8 (4,4 km - 78,4°)
Éolienne la plus éloignée (Distance   Azimut) :	E1 (6,1 km - 83,8°)
Emprise visuelle horizontale du projet :	16,7°

E4 5,2km    E8 4,4km    E3 5,5km    E2 5,8km    E1 6,1km    E7 5,2km    E6 5,6km    E5 5,9km  
82°



Réalisé par Géophom - 12/2018

Panorama 60° x 25°

Pour restituer le réalisme du photomontage, observez-le à une distance d'environ 35 cm (format A3)

Mont de Bagny

Bazuel-Catillon

Plateau d'Andigny

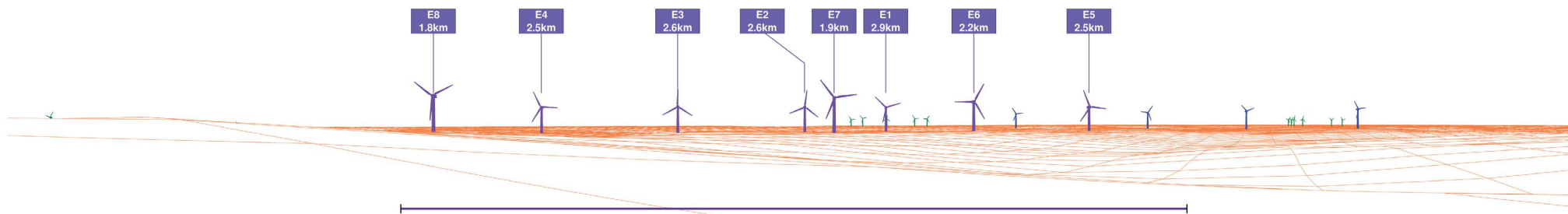


Etat des lieux

- Etiquetage**
- ES 1.0km
  - ID
  - Distance
  - Monument
  - Monuments inscrits
  - Monuments classés
  - Element caractérisant le paysage
  - Cimetière militaire - Nécropoles

- Topographie**
- Modèle numérique de terrain
  - BDAlti 75m - IGN

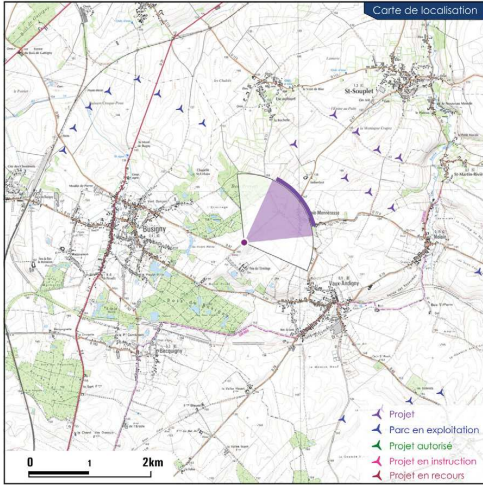
- Parcs éoliens visibles**
- Projet
  - Parc en exploitation
  - Projet autorisé
  - Projet en instruction
  - Projet en recours





# PM G : Depuis la D67, entre Busigny et la Haie Menneresse,

## Photomontage G



### Commentaires paysagers

Depuis la route quittant les bois entourant la commune de Busigny, le paysage est partiellement ouvert. La vue est séquencée à la fois par la présence du Bois Proyart sur la gauche de la vue, celle du parc construit du Plateau d'Andigny sur la droite et la verticalité du poteau électrique au premier plan. Une lanière végétale vient rehausser la platitude générale caractérisant le paysage rural, accueillant à des échelles très éloignées les parcs accordés de Bazuel-Catillon et de Basse Thiérache Nord.

Depuis la D67, la visibilité du parc de Saint-Souplet est forte mais la lecture de ce dernier respecte un rapport d'échelle cohérent avec les éléments paysagers qui structurent la vue. Les éoliennes créent une transition entre les volumes du Bois Proyart et les étendues planes du paysage agricole. Depuis cette localisation, le dialogue entre les parcs du Plateau d'Andigny et de Saint-Souplet forme une ligne continue dans le paysage. L'espacement entre les machines E2 et E8 et leur taille permettent d'éviter une fermeture de l'horizon en direction du Nord.

L'impact est modéré.

### Photographie

Projection panorama : Cylindrique  
 Coordonnées Lambert 93 : 735439, 6992765  
 Azimut | Champ | Focale : 54.5° | 120° | 42 mm (24x36)  
 Date & heure : 26/02/2019 16:32  
 Direction | Élévation solaire : 235.9° | 15.1°  
 Type d'éclairage : Arrière  
 ISO | Vitesse | Diaphragme : 100 | 1/500 | F9

### Eoliennes

Nombre de machines : 8  
 Modèle machine : N117H91  
 Dimensions mat | rotor | hauteur totale : 91m | 117m | 150 m  
 Orientation rotor face au vent dominant : 232.1°  
 Éolienne la plus proche (Distance | Azimuth) : E8 (1.8 km - 27°)  
 Éolienne la plus éloignée (Distance | Azimuth) : E1 (2.9 km - 61.5°)  
 Emprise visuelle horizontale du projet : 50°



Panorama 60° x 25°

Pour restituer le réalisme du photomontage, observez-le à une distance d'environ 35 cm (format A3)

Bazuel-Catillon

Plateau d'Andigny



Etat des lieux

- Etiquetage**
- E5** 1,0km
  - ID**
  - Distance**
  - Monument** Monuments inscrits
  - Monument** Monuments classés
  - Element** Elements caractérisant le paysage
  - Cimetiere** Cimetières militaires - Nécropoles

- Topographie**
- Modèle numérique de terrain
  - BDAlti 75m - IGN

- Parcs éoliens visibles**
- Projet
  - Parc en exploitation
  - Projet autorisé
  - Projet en instruction

- E4 3,9km
- E8 3,1km
- E3 4,1km
- E2 4,3km
- E1 4,5km
- E7 3,6km
- E6 3,9km
- E5 4,2km

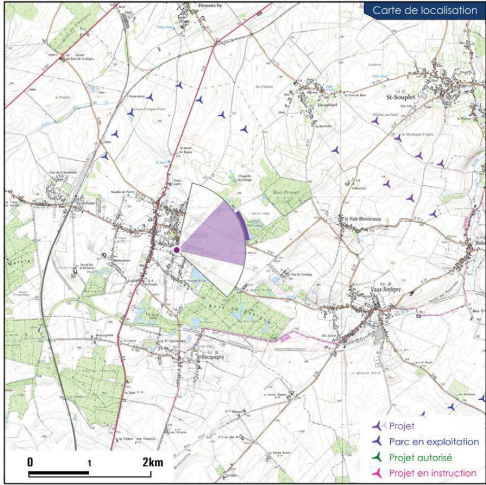


E4 E8 E3 E2 E1 E7 E6 E5



# PM 15 : Depuis la place des Berceaux, à proximité du château de Busigny

## Photomontage N°15



### Commentaires paysagers

Les rues entourant l'enceinte du château de Busigny ne permettent pas à l'observateur de bénéficier de situations permettant un recul visuel important. Les vues vers l'extérieur sont arrêtées par les façades bâties.

L'impact est nul depuis les abords du château de Busigny, la topographie et la forme du tissu urbain empêchent toute covisibilité possible entre le monument et le projet éolien de Saint-Souplet.

Impact nul

### Photographie

Projection panorama : Cylindrique  
 Coordonnées Lambert 93 : 733630, 6992741  
 Azimut | Champ | focale : 73,3° | 120° | 42 mm (24x36)  
 Date & heure : 11/05/2017 12:32  
 Direction | Élévation solaire : 150,9° | 55,3°  
 Type d'éclairage : Latéral  
 ISO | Vitesse | Diaphragme : 160 | 1/500 | F9.5

### Eoliennes

Nombre de machines : 8  
 Modèle machine : N117H91  
 Dimensions mat | rotor | hauteur totale : 91m | 117m | 150 m  
 Orientation rotor face au vent dominant : 249°  
 Éolienne la plus proche (Distance | Azimuth) : E8 (3,1 km - 58,4°)  
 Éolienne la plus éloignée (Distance | Azimuth) : E1 (4,6 km - 72,3°)  
 Emprise visuelle horizontale du projet : 24,8°

E4 3,9km   E8 3,1km   E3 4,1km   E2 4,3km   E1 4,5km   E7 3,6km   E6 3,9km   E5 4,2km



Réalisé par Géophom - 12/2018

Panorama 60° x 25°

Pour restituer le réalisme du photomontage, observez-le à une distance d'environ 35 cm (format A3)

Plateau d'Andigny



Etat des lieux

- Etiquetage**
- E5** 1,0km
  - ID** Distance
  - Monument** Monuments inscrits
  - Monument** Monuments classés
  - Element** Elements caractérisant le paysage
  - Cimetiere** Cimetières militaires - Nécropoles

**Topographie**

Modèle numérique de terrain  
BDAlti 75m - IGN

**Parcs éoliens visibles**

- Projet
- Parc en exploitation
- Projet autorisé
- Projet en instruction



Photo filaire 120° x 27° 60° Etat initial du contexte

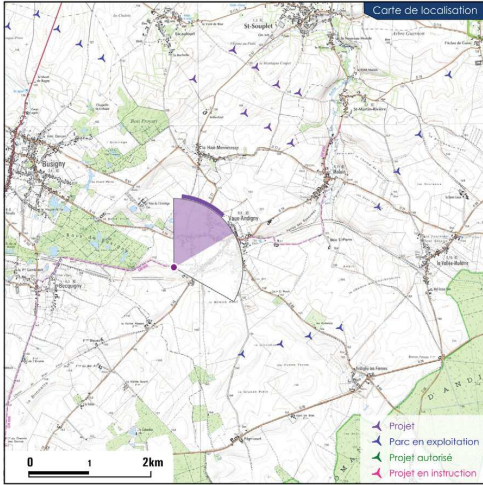


Photomontage 120° x 27° Perception du projet



E8 E4 E3 E7 E2 E6 E1 E5





Commentaires paysagers

Le parcours du sentier de randonnée offre une vue sur le village de Vaux-Andigny logé en creux de micro-vallon. Les éoliennes du Plateau d'Andigny se décomposent en deux groupes de deux et trois éoliennes à l'Est du village.

Alors que le projet sera nettement lisible depuis le sentier de Grande Randonnée GR655, les perceptions depuis Vaux-Andigny, encaissé en creux de micro-vallon et inséré dans un contexte arboré généreux, seront, elles, plus modérées. L'apport d'un nouveau motif dans le paysage à l'arrière-plan du bourg, contrebalancé par une taille apparente des éoliennes comparable aux cimes des arbres et une scène essentiellement dominée par une végétation structurante, aboutissent à un impact modéré. Le parc de Saint-Souplet noue un dialogue visuel avec les éoliennes du Plateau d'Andigny en s'insérant à une hauteur semblable.

Impact modéré

Photographie

Projection panorama : Cylindrique  
 Coordonnées Lambert 93 : 735918, 6991310  
 Azimut | Champ | Focale : 60° | 120° | 42 mm (24x36)  
 Date & heure : 09/05/2017 13:10  
 Direction | élévation solaire : 166,8° | 57,0°  
 Type d'éclairage : Arrière  
 ISO | Vitesse | Diaphragme : 160 | 1/500 | F9.5

Eoliennes

Nombre de machines : 8  
 Modèle machine : N117H91  
 Dimensions mat | rotor | hauteur totale : 91m | 117m | 150 m  
 Orientation rotor face au vent dominant : 205°  
 Éolienne la plus proche (Distance | Azimuth) : E6 (2,8 km - 34,5°)  
 Éolienne la plus éloignée (Distance | Azimuth) : E4 (3,7 km - 15,7°)  
 Emprise visuelle horizontale du projet : 37,3°

E8  
3,1km

E4  
3,7km

E3  
3,5km

E7  
2,8km

E2  
3,4km

E6  
2,8km

E1  
3,5km

E5  
2,8km

30°

Photomontage



Panorama 60° x 25°

Pour restituer le réalisme du photomontage, observez-le à une distance d'environ 35 cm (format A3)



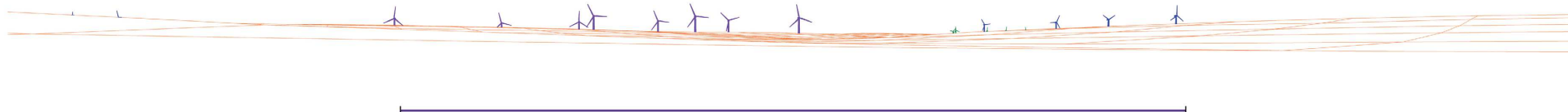
Etat des lieux

- Etiquetage**
- Monument (rouge) : Monuments inscrits
  - Monument (orange) : Monuments classés
  - Elementaire (vert) : Elements caractérisant le paysage
  - Cimetiere (bleu) : Cimetières militaires - Nécropoles
- E5 1.0km  
 ID  
 Distance

- Topographie**
- Modèle numérique de terrain BDAIli 75m - IGN

- Parcs éoliens visibles**
- Projet (bleu)
  - Parc en exploitation (orange)
  - Projet en instruction (rouge)
  - Projet en recours (violet)
  - Projet autorisé (vert)

- E8 3.7km
- E4 4.3km
- E3 4.1km
- E7 3.3km
- E2 4km
- E6 3.3km
- E1 4km
- E5 3.2km

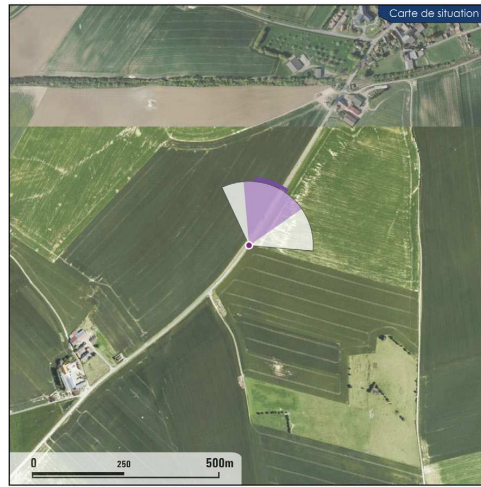
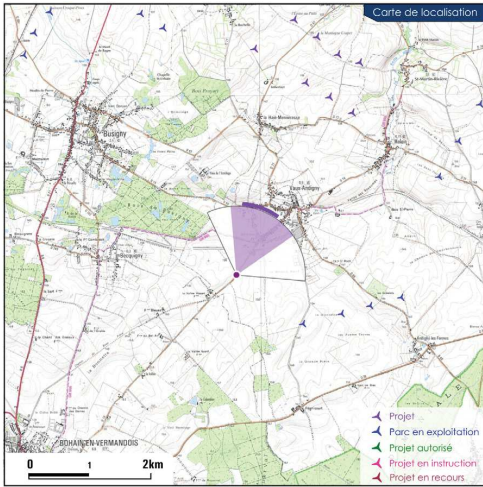


- E8
- E4
- E3 E7
- E2
- E6
- E1
- E5



# PM F : Depuis la D76 en entrée Sud-Ouest de Vaux-Andigny

## Photomontage F



### Commentaires paysagers

L'entrée de bourg Sud-Ouest de la commune de Vaux-Andigny est caractérisée par une végétation abondante limitant les échappées visuelles en direction de la zone d'implantation du projet. Les rideaux arborés ou les constructions habités ou agricoles composant le tableau créent des masques visuels opaques.

Malgré l'absence de feuillaison estivale, les aérogénérateurs du parc de Saint-Souplet sont à peine perceptibles depuis cette entrée de bourg de Vaux-Andigny. L'extrémité des pales en mouvement des éoliennes E8, E5 et E7 se manifesteront succinctement. L'impact est très faible, en dépit des impacts suggérés par les cartographies de zone d'influence visuelle.

L'impact est très faible.

### Photographie

Projection panorama :	Cylindrique
Coordonnées Lambert 93 :	735956, 6990686
Azimut   Champ   Focale :	35.3°   120°   42 mm (24x36)
Date & heure :	26/02/2019 16:02
Direction   élévation solaire :	229.4°   18.9°
Type d'éclairage :	Arrière
ISO   Vitesse   Diaphragme :	100   1/800   F9

### Eoliennes

Nombre de machines :	8
Modèle machine :	N117H91
Dimensions mat   rotor   hauteur totale :	91m   117m   150 m
Orientation rotor face au vent dominant :	200.2°
Éolienne la plus proche (Distance   Azimuth) :	E5 (3.2 km - 35.7°)
Éolienne la plus éloignée (Distance   Azimuth) :	E4 (4.3 km - 13°)
Emprise visuelle horizontale du projet :	30.8°

E8  
3.7km

E4  
4.3km

E3  
4.1km

E7  
3.3km

E2  
4km

E6  
3.3km

E1  
4km

E5  
3.2km

25.3°

Photomontage



Pour restituer le réalisme du photomontage, observez-le à une distance d'environ 35 cm (format A3)

Bazuel-Catillon  
Plateau d'Andigny



# PM 13 : En entrée Sud de Vaux-Andigny près du cimetière britannique, depuis la D69

### Etat des lieux

#### Etiquetage

- Monument
- Monument
- Monument
- Monument
- Monuments inscrits
- Monuments classés
- Elements caractérisant le paysage
- Cimetière militaire - Nécropoles

#### Topographie

- Modèle numérique de terrain
- BDAlti 75m - IGN

#### Parcs éoliens visibles

- ▶ Projet
- ▶ Parc en exploitation
- ▶ Projet autorisé
- ▶ Projet en instruction

E8 3,4km    E4 3,7km    E7 2,7km    E3 3,5km    E6 2,5km    E2 3,2km    E1 3,1km    E5 2,3km

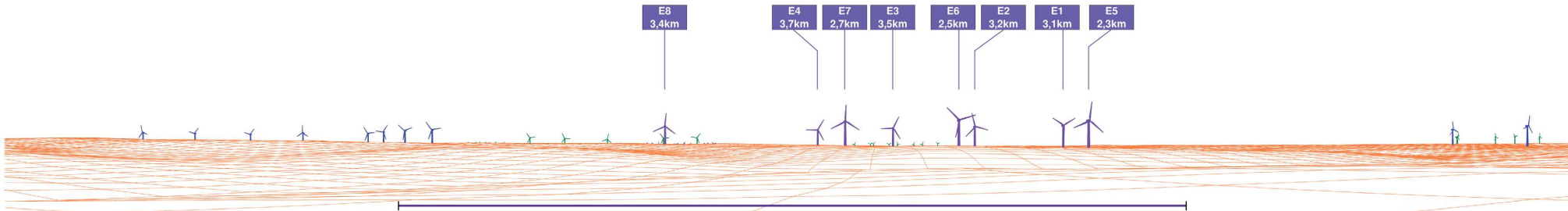


Photo filaire 120° x 27°    353,6°    Etat initial du contexte



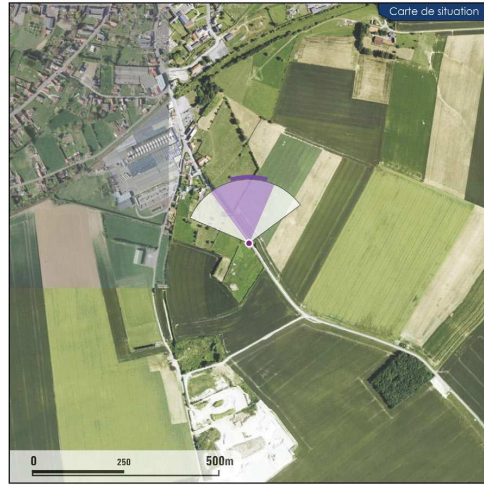
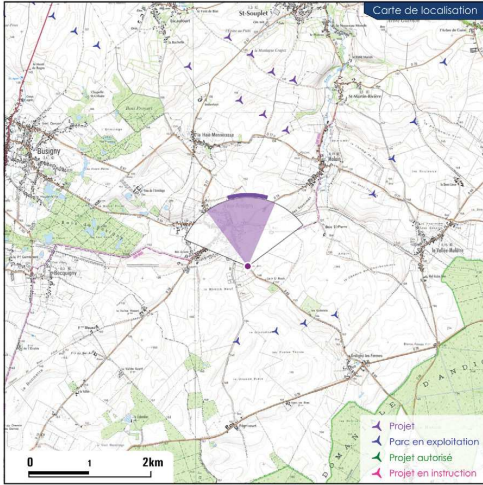
Photomontage 120° x 27°    Perception du projet



Eclairer le photomontage de manière à distinguer les nuances dans les basses et hautes lumières

E8    E4    E7    E3    E6    E2    E1    E5





### Commentaires paysagers

La vue depuis le cimetière adossé au talus longeant la route départementale D69 est relativement fermée. La végétation arbustive ainsi que la hauteur du talus faisant face à l'observateur arrêtent le regard.

Les éoliennes n'apparaissent pas de manière prégnante dans le paysage depuis le cimetière. L'ensemble est relativement lisible, les éoliennes apparaissant selon une organisation en deux lignes. Les perceptions depuis la route départementale D69 encaissée entre des talus seront nulles à faibles. L'impact est faible à modéré.

Impact nul à faible depuis la D69 et Impact faible à modéré depuis le cimetière.

### Photographie

Projection panorama : Cylindrique  
 Coordonnées Lambert 93 : 737210, 6991116  
 Azimut | Champ | focale : 353,6° | 120° | 42 mm (24x36)  
 Date & heure : 11/05/2017 11:51  
 Direction | élévation solaire : 135,9° | 51,3°  
 Type d'éclairage : Arrière  
 ISO | Vitesse | Diaphragme : 160 | 1/500 | F9.5

### Eoliennes

Nombre de machines : 8  
 Modèle machine : N117H91  
 Dimensions mat | rotor | hauteur totale : 91m | 117m | 150 m  
 Orientation rotor face au vent dominant : 180°  
 Éolienne la plus proche (Distance | Azimuth) : E5 (2,3 km - 16,1°)  
 Éolienne la plus éloignée (Distance | Azimuth) : E4 (3,7 km - 355,5°)  
 Emprise visuelle horizontale du projet : 32,2°



Réalisé par Géophom - 12/2018

Panorama 60° x 25°

Pour restituer le réalisme du photomontage, observez-le à une distance d'environ 35 cm (format A3)

Photomontage et mise en page : Géophom | Commentaires : ATER Environnement

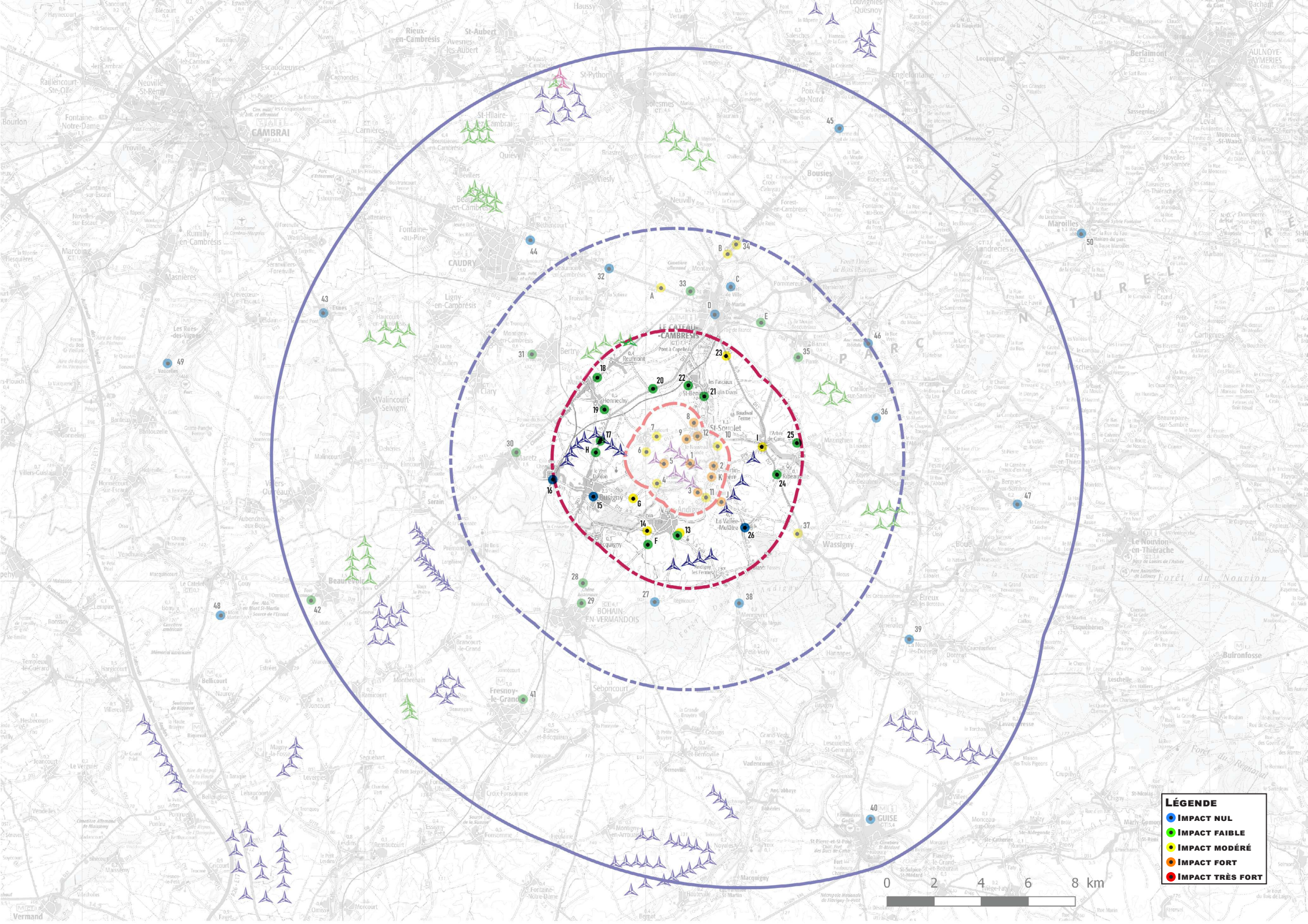
Voie du Moulin de Jérôme

Les Chemins du Grès

Le Grand Arbre

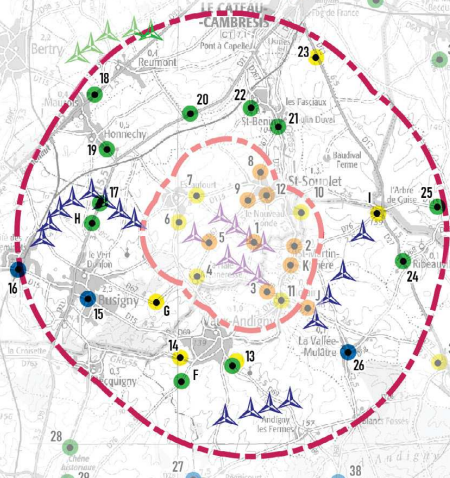
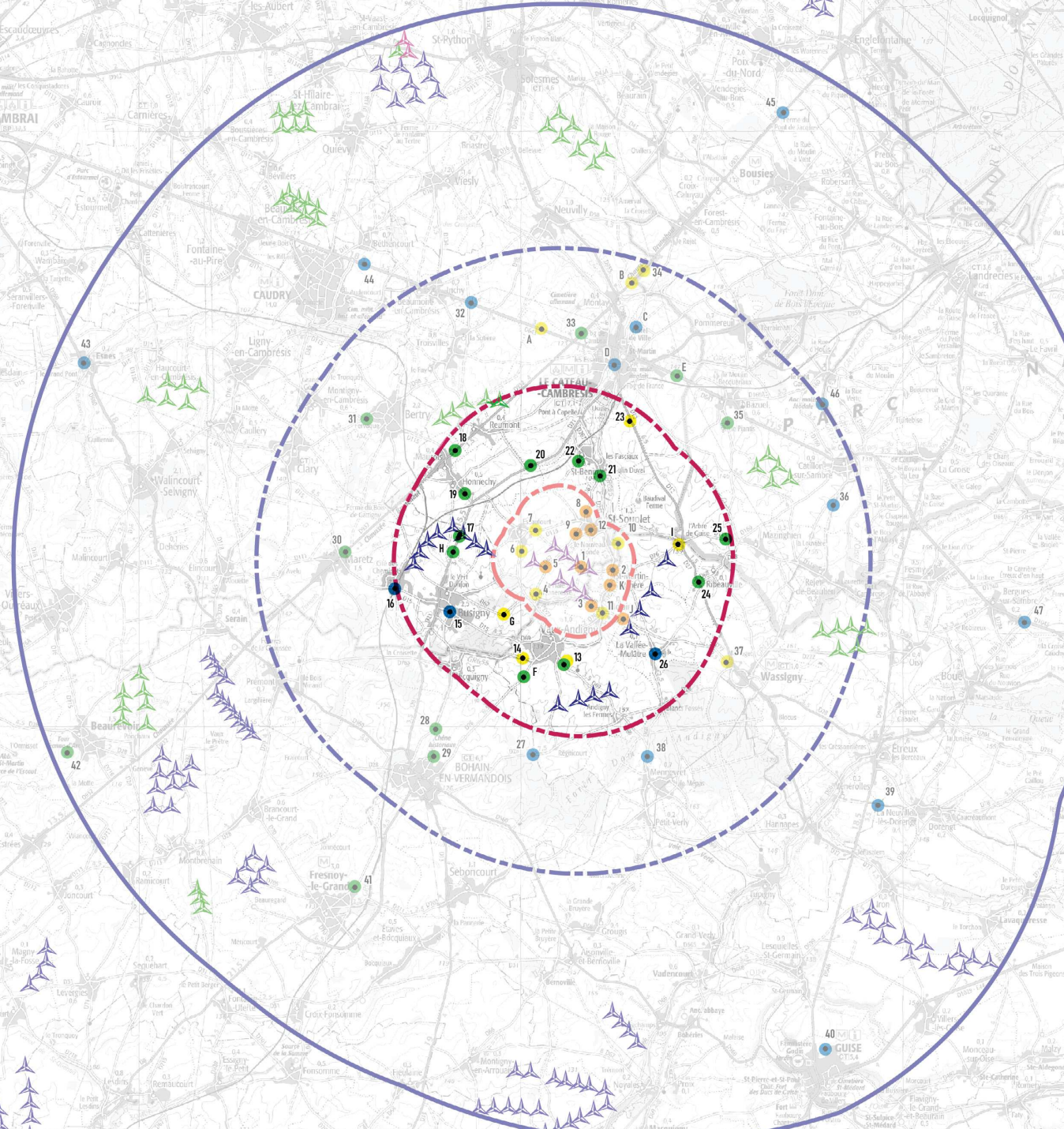
Le Catésis Les Chemins du Grès Le Beau Gui





**LÉGENDE**

- IMPACT NUL
- IMPACT FAIBLE
- IMPACT FORT
- IMPACT TRÈS FORT





## 5.2 Synthèse de l'analyse des impacts et effets cumulés pour l'aire d'étude rapprochée

N°	NOM	THÉMATIQUE	IMPACT
<b>AIRE D'ÉTUDE RAPPROCHÉE</b>			
<b>13</b>	Entrée Sud de Vaux-Andigny près du cimetière, depuis la D69	MH - BG - INTER - AC	Nul à faible depuis D69 Faible à modéré depuis le cimetière
<b>F</b>	Depuis la D76 à l'entrée Sud-Ouest de Vaux-Andigny	AC	Faible
<b>14</b>	Depuis le GR655, au Sud-Ouest de Vaux-Andigny	GR - BG - INTER	Modéré
<b>15</b>	Depuis la place des Berceaux, à proximité du château de Busigny	MH-BG	Nul
<b>G</b>	Depuis la D67, entre Busigny et La Haie Ménneresse	AC	Modéré
<b>16</b>	Depuis le pont passant au-dessus des voies ferrées au niveau de la Gare de Busigny	AC	Nul
<b>17</b>	Depuis la D21 au Nord de Busigny	AC	Faible
<b>18</b>	Depuis la chaussée Brunehaut, au Nord de Maurois	AC	Faible
<b>H</b>	Depuis la D21, au Nord du lieu-dit du Mont Bagny	AC - INTER	Faible
<b>19</b>	Depuis la D115 en sortie Sud-Est d'Honnechy	BG - AC	Faible
<b>20</b>	Depuis le cimetière britannique du Cateau-Cambrésis, le long de la RD21	MH - AC	Faible
<b>21</b>	Sortie Sud de Saint-Bénin	AC	Faible
<b>22</b>	En sortie Sud-Ouest de Saint-Benin	BG	Faible
<b>23</b>	Depuis le cimetière militaire britannique du Cateau Cambrésis, le long de la RD12	MH - AC - INTER	Modéré
<b>24</b>	A l'intersection entre la D68 et la D27 à Ribeaupville	BG - AC	Faible
<b>I</b>	Depuis la sortie Sud-Ouest de l'Arbre de Guise	AC - INTER - BG	Faible à modéré
<b>25</b>	Sortie Ouest de Mazinghien sur la D115	BG - AC	Nul à faible
<b>26</b>	Au croisement entre la D68 et la rue Stievet depuis le centre-bourg de la Vallée-Mulâtre	BG - INTER - MH	Nul

Fig. 254 : Tableau récapitulatif des impacts de l'aire d'étude rapprochée

Les impacts sont faibles à modérés depuis l'aire d'étude rapprochée. L'implantation lisible en deux lignes parallèles de quatre éoliennes réduisent les effets sur le paysage. La cohérence du parc permet de le distinguer parmi les autres parcs du Mont Bagny et du Plateau d'Andigny localisés au sein du périmètre rapproché, tout en lui permettant de s'insérer de façon équilibrée dans ce paysage éolien.

Les intervisibilités entre les parcs sont fréquentes, mais la cohérence générale des implantations et la forme de chacun d'eux ne soulève pas d'effet cumulatif pouvant nuire à la composition paysagère d'ensemble.

Les axes de communication sont globalement faiblement impactés. La route départementale D115 est la voie de ce périmètre la plus à même de procurer des perceptions continues en direction du projet de Saint-Souplet. La chaussée Brunehaut bénéficiera uniquement de vues latérales en direction du parc, essentiellement sur la partie supérieure des éoliennes. Il en va de même pour la RD12 entre le Cateau Cambrésis et Ribeaupville ainsi que pour la D21 entre Busigny et le Cateau Cambrésis.

Les photomontages depuis les différents bourgs montrent l'impact réduit du projet sur les villages, notamment ceux installés au creux de la vallée de la Selle où à proximité des ruisseaux alimentant le chevelu hydrographique. Ainsi les vues depuis Maurois (PM 18), Saint-Benin (PM 21), Busigny (PM 16) témoignent de la topographie ou de la végétation typique de milieu humide qui accompagne les rivières et ruisseaux traversant le territoire. Cette organisation confère aux bourgs des situations relativement protégées, même au sein de l'aire d'étude rapprochée.

Le sentier de Grande Randonnée GR655 approchant le parc par le Sud de l'aire d'étude rapprochée sera modérément à faiblement impacté. En effet, les éoliennes seront lisibles en arrière-plan du bourg de Vaux-Andigny tout en apparaissant de manière homogène dans le paysage.

L'impact est nul pour l'unique monument protégé de l'aire d'étude rapprochée. Le château de Busigny ne possède aucune visibilité en direction du futur parc de Saint-Souplet. Le contexte bâti jouxtant l'enceinte du château n'autorise aucune échappée visuelle. Les perceptions depuis les cimetières militaires sont faibles à modérées mais l'impact reste mesuré grâce à l'homogénéité du parc vis-à-vis des lignes de force du paysage. Les éoliennes apparaissent en troisième ou dernier plan en formant une ligne cohérente s'intégrant dans la topographie ou entre les bosquets de boisements épars qui ponctuent le paysage.